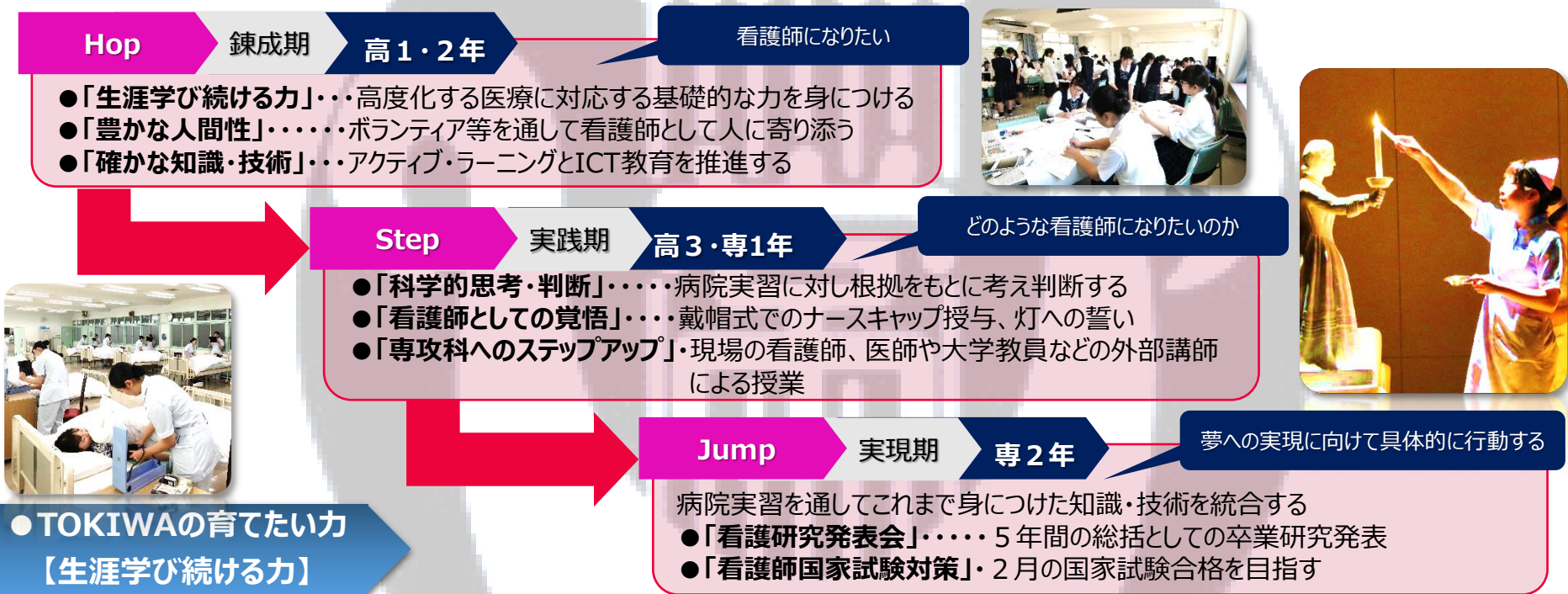


## 目指す学校像：豊かな人間性、確かな知識・技術を兼ね備えた看護のスペシャリストの養成

### ● TOKIWAの特色

### 【主体的に学ぶ力】

- ① スーパー・プロフェッショナル・ハイスクール (SPH) レガシー
  - ② 充実した設備・学習環境
  - ③ 5年一貫教育による高い合格率
  - ④ 専門性の高い密度の濃い学び
  - ⑤ 病院への就職及び進学
- プロジェクト学習 ● キャリアポートフォリオ ● エビデンス探究
  - 全教室冷暖房 ● 専攻科棟 ● 看護専門実習室 ● ICT機器完備・WI-FI環境
  - 看護科（高校）3年＋看護専攻科2年の最短で看護師に ● 高い国家試験合格率
  - 病院や老人ホーム、訪問看護ステーションでの実習 ● 医師、大学教員による専門講義
  - 看護師としての病院等への就職 ● 保健師・助産師養成機関への進学、大学3年次編入



### ● TOKIWAの育てたい力

#### 【生涯学び続ける力】

