

常盤高校の生徒のみなさんへ

6月22日から通常登校となります。今までと同様、マスクの着用・手洗い・うがい・消毒の徹底をお願いします。ここからは、学校に着いた後のみなさんにやってほしい行動について、通常登校版として伝えたいと思います。

①お家で体温測定をしましょう。その結果は体温票に記入しましょう。

*体温が37.5℃以上又は呼吸器症状（咳、鼻汁、鼻閉を含む）、全身倦怠感、味覚・嗅覚障害など症状がある場合は登校せずに自宅待機となります。

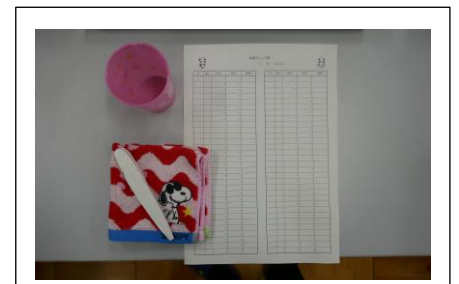
（出席停止扱いとなりますので、8時以降学校へ連絡をしてください。）

*解熱や症状が改善すれば、登校は可能です。できるだけ病院の受診をお願いします。

*家庭内に発熱や風症状等がある方がいる場合は、登校を見合わせてください。

②登校時には、体温票、体温計、ハンカチ、コップを必ず持参しましょう。

*持参できる体温計がない場合は、ご相談ください。



③登校時はマスクを着用し校内でも必要時以外は外さないこと。

④学校に到着



⑤校内に入る前に手指消毒をします。

昇降口前に2か所設置してあります。

密にならないよう使用してください。

*使用できない生徒は手洗いを行ってください。



⑥上履きに履き替え教室へ荷物を置きにいきます。

⑦各自で消毒とペーパーを使用し自分の机の上、椅子の背もたれの上の部分、ロッカーの取っ手を消毒しましょう。



所定の場所においてあります。

- 消毒ボトル（アルコール系）
- ペーパーBOX

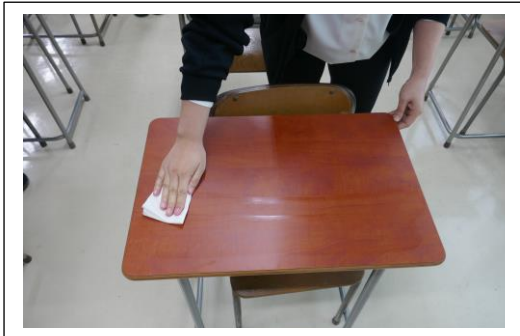
手荒れなどで手袋が必要な生徒は職員室に準備してありますので取りに来てください。



ペーパー**1枚**を取ります。
ペーパーに消毒液を**2~3プッシュ**します。

*この時、液が目に入らないように注意して
使用してください。

<机の上>



<椅子の背もたれの上の部分>



<ロッカーの取っ手>



自分が使用する物は自分で消毒しましょう！
一人ひとりが責任をもって取り組みましょう！



⑧ハンカチとコップを持ち、手洗い・うがいにいきます。

- *手洗いは、30秒間しっかり洗いましょう。
- *水道はトイレ内の自動水栓の所をできる限り使用してください。
- *2F、4Fのトイレ前にある水道は使用禁止としました。

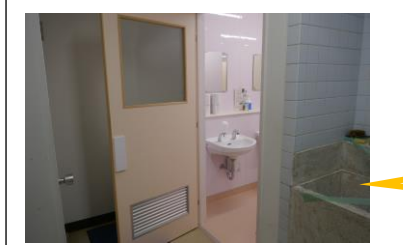
また2F・4Fのトイレは一方通行となっています。

*密になりやすいため、順番が来るまで所定の位置で待っててください。

手洗い



うがい



トイレのドアは常には開放！
2F,4F トイレは一方通行！
ソーシャルディスタンスを守ろう！
(マスクをつけて1m以上)

⑨朝の SHR 前までに、体温測定し体温票に記入します。

*教員がチェックしますので体温票は机の上に置いておいて指示を待ってください。



⑩換気目的で教室のドア、窓などは開けておいてください。

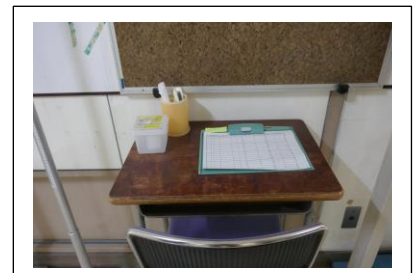
クーラー使用中も窓は少し開けておいてください。休み時間は全開にして空気を入れ替えましょう。授業中もマスクを着用し、必要時以外は外さないようにしましょう。

⑪保健室の使用について

体調不良時での使用の際は、保健室をノックし保健室前で体温測定をします。

*37.5℃以上ある場合や症状がある場合は帰宅とします。

ケガなどで使用する際は、通常通りです。



⑫トイレの使用について

トイレ使用時は、便座・フタの内側を拭いてから使用しましょう。

入口に消毒ボトルと水に溶けるティッシュペーパーが置いてあります。



トイレト
ペーパーに
2~3プッシュ
*目に入らな
いよう注意



終了後は必ず手洗
いを忘れずに!

⑬昼食について

昼食の前に必ず、机と椅子の消毒・手洗いを行いましょう。

水道が混み合うことが予想されます。そのため4F 実習室を12:40~12:55(15分間)開放します。(高1→第2実習室 高2→第3実習室 高3→第1実習室)

*ペーパータオルの準備はないため、ハンカチなど手を拭く物を準備しましょう。

昼食場所について

昼食場所は、教室とします。集まって食べるという行為が一番危険とされているためです。

昼食を食べる時は、「前を向き話はしない。」を徹底してください。

昼食後、マスクを装着したら話をしても構いません。メリハリをつけて行動しましょう。

*暑い時期になり、食中毒が流行り始めています。お弁当持参の場合はご家庭で対策をお願いします。また、買い物はできる限り登校時に済ませて来てください。登校後に買い物に行く場合は、申請が必要となります。



歯磨き後のうがい
グチュグチュペーパーは
低い位置からやりましょう。

⑭清掃について

通常清掃となります。清掃の際、みなさんが触れそうな場所は感染予防対策としてアルコール消毒をお願いします。清掃場所の消毒液が無くなった場合は、その都度、保健室で補充を行ってください。

⑮帰りの SHR

帰りの SHR 後に、各自で机・いす・ロッカーの取っ手部分の消毒を行ってください。
方法は朝と同様です。

*自分で感染予防をすることが大切です。「うつらない・うつさない」を心掛けて行動しましょう。
こんな行動は禁止!



マスク
なしでの
会話